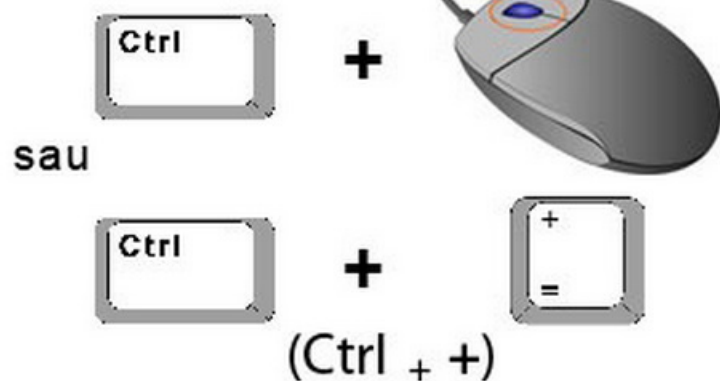
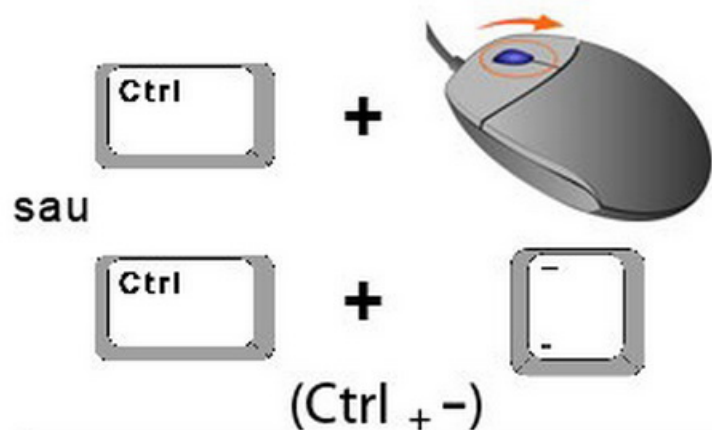


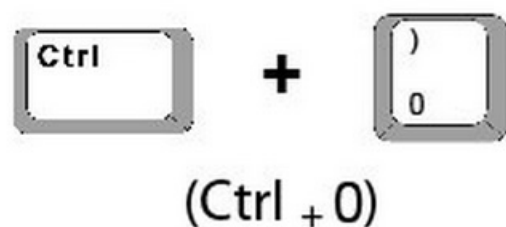
Mărire 



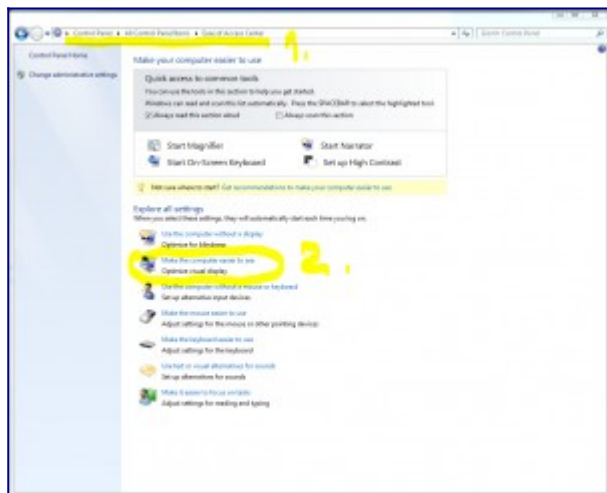
Micșorare 



Revenire la mărimea normală



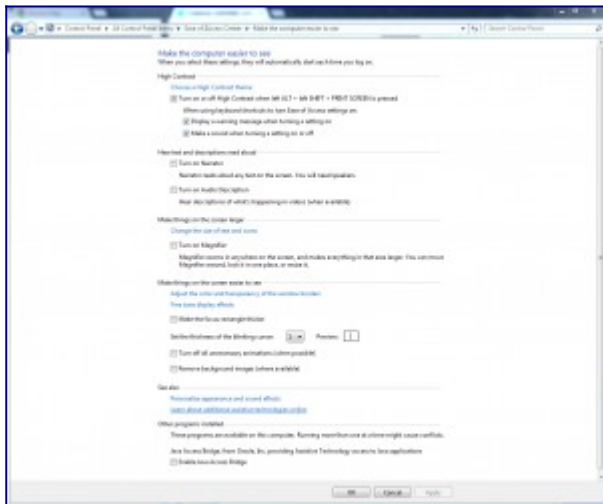
1. Deschideți pagina **Creșterea vizibilității computerului** făcând clic pe butonul **Start** , pe **Panou de control**, pe **Accesibilitate**, pe **Centrul de accesibilitate**, apoi pe **Creșterea vizibilității computerului**.



2. Selectați opțiunile pe care le utilizați:

- **Alegeți o temă cu contrast ridicat.** Această opțiune vă permite să stabiliți o schemă de culori cu contrast înalt, care crește contrastul între culori pentru unele texte și imagini de pe ecranul computerului, făcând aceste elemente mai distincte și mai ușor de identificat.
- **Activați sau dezactivați Contrast înalt atunci când apăsați Left Alt+Left Shift+Print Screen.** Această opțiune vă permite să comutați între activarea și dezactivarea unei teme de contrast înalt apăsând tastele Alt stânga+Shift stânga+Print Screen.
- **Activare Narator.** Această opțiune setează Naratorul să se execute când faceți log on pe computer. Naratorul citește de pe ecran cu voce tare și descrie unele evenimente (cum ar fi un mesaj de eroare ce apare) care se întâmplă în timp ce utilizați computerul.
- **Activare Descriere audio.** Această opțiune setează Descriere audio să se execute când faceți log on pe computer. Descrierile audio descriu ce se petrece în secvențele video.
- **Modificarea dimensiunii textului și a pictogramelor** Această opțiune vă permite să faceți ca textul și alte elemente să apară mai mari, pentru a fi mai simplu de văzut.
- **Activare Lupă.** Această opțiune setează Lupa să se execute când faceți log on pe computer. Lupa mărește partea ecranului unde indică mouse-ul și poate fi utilă în special pentru vizualizarea obiectelor care sunt dificil de văzut.
- **Ajustează culoarea și transparența bordurilor ferestrelor.** Această opțiune vă permite să modificați aspectul bordurilor ferestrei pentru a le face mai ușor de văzut.
- **Reglare fină³ efecte de afișare.** Această opțiune vă permite să particularizați modul în care apar anumite elemente pe desktop.
- **Se face mai gros dreptunghiul de focalizare.** Această opțiune face mai gros dreptunghiul din jurul elementului selectat curent din casete de dialog, ceea ce îl face mai ușor de văzut.
- **Setare grosime cursor intermitent.** Această opțiune vă permite să faceți mai gros cursorul intermitent din casetele de dialog, pentru a-l face mai ușor de văzut.

- **Dezactivare toate animațiile inutile.** Această opțiune dezactivează efectele de animație, cum ar fi efectele de apariție graduală, atunci când închideți ferestrele și alte elemente.
- **Eliminare imaginii de fundal.** Această opțiune dezactivează tot conținutul neimportant, suprapus și imaginile de fundal, pentru a face ecranul mai ușor de văzut.



Comenzi rapide de la tastatură pentru Lupă

Apăsați această tastă	Pentru a face asta
tasta siglă Windows  + semnul plus (+).	Activare lupă
Tasta siglă Windows  + Esc	Dezactivare lupă
Tasta siglă Windows  + semnul Plus (+) sau semnul Minus (-)	Când este activată lupa, măriți sau micșorați
Ctrl + Alt + roțiță de derulare mouse	Măriți și micșorați folosind roțița de defilare a mouse-ului
Tasta siglă Windows  + Ctrl + M	Deschidere setări lupă
Ctrl + Alt + tastele săgeată	Deplasarea în direcția tastelor săgeată
Ctrl + Alt + I	Inversarea culorilor
Ctrl + Alt + F	Comutarea la vizualizarea în ecran complet
Ctrl + Alt + L	Comutarea la vizualizarea lentilă
Ctrl + Alt + D	Comutarea la vizualizarea andocată
Ctrl + Alt + M	Parcurgerea vizualizărilor
Ctrl + Alt + R	Redimensionarea lentilei cu un mouse
Shift + Alt + tastele săgeată	Redimensionarea lentilei cu tastatura
Ctrl + Alt + bara de spațiu	Vedeți rapid tot desktopul atunci când utilizați vizualizarea în ecran complet

Comenzi rapide suplimentare de la tastatură pentru accesibilitate

Apăsați această tastă	Dacă doriți
Tasta Shift din dreapta pentru opt secunde	Activarea și dezactivarea Tastelor filtrare
Alt stânga + Shift stânga + Print screen	Activarea sau dezactivarea Contrastului înalt
Alt stânga + Shift stânga + Num lock	Activarea și dezactivarea Tastelor mouse
Shift de cinci ori	Activarea și dezactivarea Tastelor adevize
Tasta Num lock pentru cinci secunde	Activarea și dezactivarea funcționalității Taste comutare
Tasta siglă Windows  + U	Deschiderea Centrului Simplificare acces
Tasta siglă Windows  + Ctrl + C	Activați sau dezactivați filtrele de culoare
Tasta siglă Windows  + Ctrl + N	Deschideți setările Naratorului
Tasta siglă Windows  + Ctrl + S	Activați Recunoașterea vorbirii în Windows
Tasta siglă Windows  + Ctrl + O	Activați Tastatura vizuală